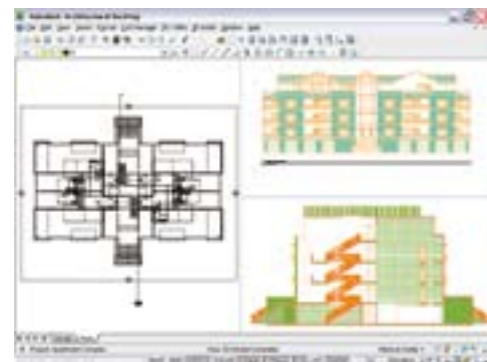


#### Coupes et élévations

Vous avez besoin d'un moyen plus efficace de gérer la coordination entre vos documents de conception et de construction ? Architectural Desktop vous permet de générer des élévations et coupes 2D avec hachurage des matériaux directement à partir de vos plans d'étage. De plus, étant donné que les coupes et élévations sont dessinées directement d'après vos plans (ce qui garantit la préservation des propriétés de calques, de couleurs et de types de lignes), vous pouvez facilement les mettre à jour si vous apportez des modifications à vos plans.



« Ces outils extrêmement simples permettent d'ajouter des murs, d'insérer des portes et de créer des poteaux automatiquement avec une grande efficacité, ce qui nous fait gagner un temps précieux pour terminer nos avant-projets ».

– Julie Gilman  
Directrice de la technologie  
Cambridge Seven Associates

#### Nomenclatures

Les nouveaux outils de représentation graphique et de calculs vous garantissent d'obtenir des nomenclatures précises et conformes aux standards de votre entreprise. Que vous personnalisiez la représentation des styles par défaut ou que vous créiez vos propres nomenclatures, tout se fait avec facilité. Les nomenclatures étant liées directement à vos dessin de conception, vous pouvez les mettre à jour d'un simple clic de souris afin qu'elles reflètent le moindre changement effectué dans la conception.



#### Rendu intégré

A chaque étape du projet, donnez vie à vos dessins dans des présentations client impressionnantes grâce au rendu intégré. Les capacités de visualisation optimisées sont totalement intégrées au flux de travail Architectural Desktop. Donnez plus d'impact à vos présentations en affichant des informations de conception plus détaillées.



#### Cotes

Vous devez mettre à jour manuellement les cotes d'un plan suite à une modification de celui-ci ? La fonctionnalité de cotes AEC d'Architectural Desktop est là pour vous aider. Vous pouvez désormais gérer les cotes de chaque mur (et de tous ses composants) avec une souplesse accrue, en fonction de vos propres normes de cotes, notamment les lignes d'axe et faces des montants de cloisons. Etant donné le caractère associatif des cotes, celles-ci sont automatiquement mises à jour pour refléter les modifications apportées à vos plans, ce qui élimine du même coup les nombreuses et fastidieuses mises à jour manuelles.



« Le temps de travail sur chaque conception a été réduit à 20 minutes et les coûts de productions diminués de 70%. Nous devons garder notre position de leader et je pense que nous allons décrocher plus d'affaires grâce à Architectural Desktop ».

– Geoffrey Chanter  
Chairman United House

« Notre entreprise s'est engagée à investir dans Architectural Desktop, car notre dynamisme en dépend...

Nous avons fait le bon choix ».

– Bill Brown  
Associé et PDG  
BeeryRio

## Un AutoCAD optimisé pour les professionnels du BTP

Basé sur le logiciel AutoCAD®, Autodesk® Architectural Desktop offre aux professionnels du BTP une productivité hors pair en termes de conception et de documentation.

#### Un AutoCAD amélioré pour les professionnels du BTP

Evoluez dans l'environnement AutoCAD que vous connaissez, avec des outils spécialement étudiés pour votre métier.

#### Productivité immédiate

Commencez à utiliser Autodesk Architectural Desktop avec une formation minime, pour créer des documents, des dessins et des nomenclatures plus rapidement et avec une plus grande acuité.

#### Souplesse d'implémentation et d'utilisation

Il existe de nombreuses façons d'aborder Autodesk Architectural Desktop. Par exemple, vous pouvez d'abord recourir aux objets Mur, Porte et Fenêtre

de la palette de conception. Vous pouvez également commencer par utiliser la bibliothèque étendue de détails pour automatiser cette tâche routinière et gagner ainsi un temps considérable. Lorsque vous vous sentez prêt, vous pouvez incorporer des fonctionnalités supplémentaires pour gagner encore en productivité.

#### Collaboration fluide

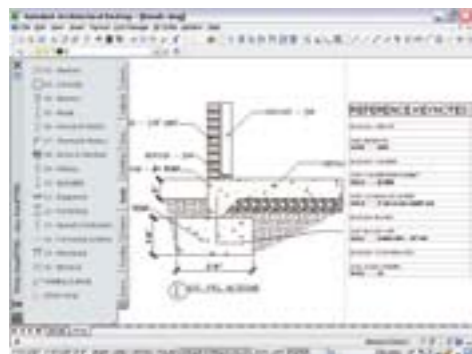
Echangez des informations en toute simplicité en recourant au format de pointe DWG et coordonnez rapidement l'emploi d'informations de conception complexes entre les différents intervenants d'un projet. La fonctionnalité de rendu intégrée donne vie à vos projets, pour une communication encore plus efficace face à vos clients.



## Fonctionnalités clés d'Autodesk Architectural Desktop

### Détails

La documentation et les annotations vous prennent trop de temps ? Accélérez la réalisation de ces tâches en tirant parti de la bibliothèque étendue de composants de détail et des puissants outils d'annotation d'Architectural Desktop. Automatisez la création de détails et garantisiez la cohérence des annotations. Une fois les détails définis, générez des légendes en quelques clics.



« Autodesk Architectural Desktop facilite considérablement la gestion des plans et l'échange de données avec nos partenaires ».

– Franz Wörle  
Concepteur de bâtiments  
Deuter GmbH

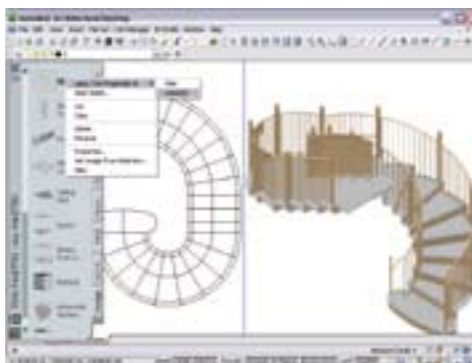
### Murs, portes et fenêtres

Vous cherchez un moyen plus rapide de créer et modifier vos plans d'étage ? Utilisez des objets architecturaux, tels que des murs, des portes et des fenêtres, offrant les mêmes propriétés que dans le monde réel. Insérez automatiquement une porte ou une fenêtre dans un mur avec une totale maîtrise de son positionnement. Si vous déplacez un mur, tous les murs qui y sont liés sont automatiquement adaptés. Afin de permettre la description de conditions de conception encore plus complexes, les murs sont plus étroitement liés aux autres objets. Vous pouvez ainsi repérer toute interférence par rapport à des poteaux en références externes (xref).



### Escaliers

Fatigué de passer autant de temps à calculer vos coupes et élévations d'escalier depuis la vue en plan 2D ? Maintenant vous pouvez convertir un dessin complet d'un escalier 2D en un escalier Architectural Desktop selon une définition de style. Non seulement vous obtenez plus de flexibilité dans le contrôle graphique des vues plans et 3D des escaliers mais aussi avez accès aux améliorations complémentaires apportées aux escaliers concernant les marches, les contre-marches, les limons, les girons.



### Espaces

A la recherche d'une plus grande efficacité et d'une plus grande productivité dans la façon d'étiqueter vos plans des surfaces de locaux ? Avec Architectural Desktop, vous pouvez maintenant étiqueter automatiquement toutes les pièces de vos dessins. Dès que vous modifiez, d'un clic de souris, le contour des espaces, les surfaces et les étiquettes sont mises à jour automatiquement, réduisant le temps nécessaire au maintien de la cohérence et de la précision de la documentation.



## Améliorez votre productivité de 30 %\*

Une étude indépendante a permis de comparer le temps nécessaire à la réalisation de tâches classiques. Résultat : un utilisateur AutoCAD ayant une expérience limitée d'Architectural Desktop peut gagner plus de 30 % de productivité sur le dessin et la documentation d'une conception architecturale.

### Etude de productivité

Tasks	AutoCAD	Architectural Desktop
	Heures	Heures
Plans d'étage	21,5	20
Elévations	6,75	3
Plans de faux-plafond	3	1,85
Coupes	3,75	1,5
Feuilles individuelles	4,5	2
Détails	4,25	2
Nomenclatures des pièces et portes	1	0,3
Coordination de projet et publication	1,25	1,1
<b>Nombre d'heures total</b>	<b>78,75*</b>	<b>40,5*</b>

\* Améliorations de la productivité basées sur les résultats d'un test effectué à la demande d'Autodesk, dans lequel les tâches réalisées avaient été conçues pour simuler la création d'un dessin d'architecture. Comme pour tout test de performances, les résultats peuvent varier en fonction de l'ordinateur, du système d'exploitation, des filtres et même des documents source. Bien que toutes les mesures aient été prises pour rendre ce test aussi fiable et objectif que possible, il se peut que vous obteniez des résultats différents.

## Des améliorations constantes

Chaque nouvelle version d'Architectural Desktop présente de nombreuses fonctionnalités nouvelles et optimisées permettant d'améliorer le dessin et la conception en architecture. Le tableau ci-dessous en répertorie quelques-unes.

Feature	Architectural Desktop 3/3-3	Architectural Desktop 2004	Architectural Desktop 2005	Architectural Desktop 2006	Architectural Desktop 2007
Coupes et élévations	•	•	•	•	•
Espaces	•	•	•	•	•
Cotes AEC	•	•	•	•	•
Contenu architectural	•	•	•	•	•
Objets architecturaux	•	•	•	•	•
Nomenclature	•	•	•	•	•
Normes de calques	•	•	•	•	•
VIZ Render		•	•	•	•
Matériaux		•	•	•	•
Formules		•	•	•	•
Gestion des dessins		•	•	•	•
Détails		•	•	•	•
Outils d'annotation		•	•	•	•
Exportation des données de propriété			•	•	•
Importation LandXML			•	•	•
Jeux de feuilles			•	•	•
Thèmes d'affichage				•	•
Edition dans la vue				•	•
Normes du projet				•	•
Palettes d'outils du projet				•	•
Assistant de création d'escaliers					•
Dalles multi-composants					•
Multicomponent Slabs					•
Formes 2D et libres					•
Génération automatique d'espace					•

## Configuration système requise

La configuration système ci-dessous est recommandée pour une utilisation optimale du logiciel Autodesk Architectural Desktop 2007 :

- Processeur Intel® Pentium® 4, 3 GHz minimum
- Microsoft® Windows® XP (SP2 ou version ultérieure)
- 2 Go de RAM
- 1,9 Go d'espace disque disponible
- Ecran 1280 x 1024 et carte graphique compatible couleurs 32 bits
- Carte graphique pour poste de travail, 128 Mo minimum, compatible OpenGL
- Périphérique de pointage compatible souris MS
- Microsoft Internet Explorer 6.0 (SP1 ou version ultérieure)

## Plus qu'un simple logiciel

### Partagez des données de conception complexes grâce à la technologie DWF.

Seul le format DWF™ permet de partager efficacement des données de conception complexes. Grâce à cette technologie, vous pouvez visualiser, imprimer et annoter en toute sécurité vos documents conceptuels. Pour en savoir plus, consultez le site [www.autodesk.com/dwf](http://www.autodesk.com/dwf).

### Améliorez la collaboration dans le cadre de vos projets grâce à Autodesk Buzzsaw.

Rationalisez la façon dont vous gérez et partagez vos informations. Communiquez des informations précises et actualisées à tous les membres de votre équipe. Les plus grandes entreprises de tous les secteurs utilisent la solution de gestion des projets en collaboration à la demande Autodesk® Buzzsaw® pour garantir la simplicité, la sécurité et la rentabilité du déroulement de leurs projets. Pour en savoir plus, consultez le site [www.autodesk.fr/buzzsaw](http://www.autodesk.fr/buzzsaw).

### Restez à jour grâce à Autodesk Subscription.

Avec Autodesk® Subscription, vous avez la garantie de disposer des dernières versions des logiciels Autodesk, de toutes les améliorations ponctuelles apportées aux produits, d'une assistance personnalisée directe sur le Web de la part de techniciens spécialistes d'Autodesk, ainsi que d'une formation qui vous aidera à développer vos compétences à votre rythme. Cet accès à un large éventail de ressources communautaires exclusives et de privilèges réservés aux adhérents à ce service vous permet d'exploiter au maximum toute la puissance de vos outils de conception. Pour en savoir plus, consultez le site [www.autodesk.fr/souscription](http://www.autodesk.fr/souscription).

### Recherchez des conseils à la source.

Autodesk Consulting vous permettra de rentabiliser au maximum vos investissements en logiciels. Vous serez ainsi en contact avec l'équipe Autodesk de techniciens et professionnels de la gestion de projets, un réseau international de techniciens experts, les centres de formation Autodesk agréés, les membres du réseau des développeurs Autodesk, les revendeurs Autodesk agréés et des consultants tiers. Pour trouver le revendeur le plus près de chez vous, consultez le site [www.autodesk.fr/revendeurs](http://www.autodesk.fr/revendeurs). Pour en savoir plus sur Architectural Desktop, consultez le site [www.autodesk.fr/adt](http://www.autodesk.fr/adt).