



Connecter l'Ingénierie à l'Entreprise

Relier les collaborateurs

Valoriser l'Information Technique

Dans un monde en constant changement, les entreprises recherchent en permanence des solutions flexibles leur permettant de relever les défis. Les sociétés au sein desquelles l'information technique est aisément et immédiatement disponible pour tous les besoins décisionnels et opérationnels prennent un avantage concurrentiel stratégique.

Les entreprises peuvent gagner en compétitivité en augmentant la valeur ajoutée de leurs données techniques. Ceci a pour effet d'accroître l'efficacité et la qualité de la collaboration, d'apporter de la valeur ajoutée à leur clientèle et de réduire considérablement les coûts.

Cyco AutoManager® Meridian permet aux petites et aux grandes organisations de valoriser stratégiquement l'information technique en connectant les collaborateurs et en rendant cette information accessible à toute l'organisation.

Cyco Software a révolutionné le marché de la Gestion des Données en 2000 en commercialisant AutoManager Meridian. Aujourd'hui, Cyco est considéré comme l'éditeur leader sur le marché des solutions de Gestion des Données Techniques pour les secteurs de l'ingénierie (DAO, CAO), de la fabrication et de la gestion des installations et de la maintenance.

Cyco AutoManager Meridian est développé pour et par les utilisateurs. Il s'intègre parfaitement avec la plupart des logiciels, facilitant l'accès à l'information technique, fournissant une information correcte, au bon moment, au bon endroit, à la bonne personne.

Cyco AutoManager Meridian constitue la plateforme collaborative la plus aboutie. Elle permet de connecter les collaborateurs et de rapprocher l'ingénierie de l'entreprise en valorisant l'information technique, quelle que soit son origine, tout au long des projets et du cycle de vie des produits.

Connecter l'Ingénierie à l'Entreprise

Afin d'optimiser les performances de l'entreprise, les services doivent être coordonnés afin d'éviter les coûts dus aux problèmes de communication. Afin de respecter les plannings et de limiter les arrêts de production, les bureaux d'étude, départements de production, de maintenance et d'achats, doivent partager les mêmes priorités, avenants, planifications et requêtes clients. Cyco AutoManager Meridian fournit aux sociétés la capacité de partager les informations, et de se coordonner de manière fiable et en temps réel.

Avantages à interconnecter les groupes de travail au sein de l'entreprise:

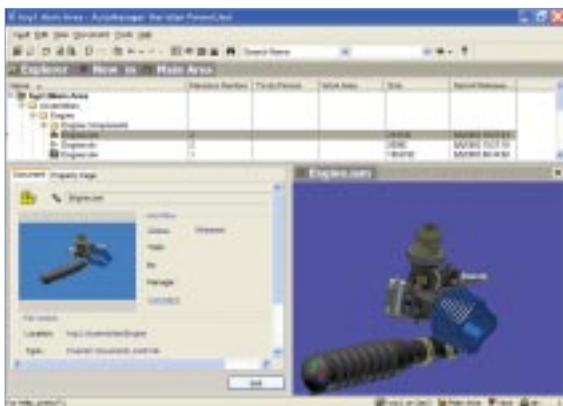
- Contrôle et protection de l'accès à l'information grâce à une gestion avancée de la sécurité
- Suivi des opérations et gestion des processus de validation
- Conformité vis à vis des normes industrielles et gouvernementales grâce aux fonctions de traçabilité, de signature électronique, et à la gestion avancée des droits utilisateurs
- Intégration avec les autres applications informatiques grâce à une bibliothèque API ouverte
- Avantage compétitif accru, grâce à la réduction des délais de développement et de lancement des produits sur le marché.
- Réduction des risques grâce à un accès immédiat et aisé à une information fiable et à jour.

Relier les collaborateurs

Quelque soit le nombre de collaborateurs impliqués dans les processus de conception, de production et de maintenance, Cyco AutoManager Meridian est une plateforme commune pour l'organisation, permettant de collaborer efficacement. Cette plateforme permet de tirer toute la quintessence des énergies et talents dans l'entreprise. Quel que soit l'endroit où se trouvent les collaborateurs, dans le bâtiment d'en face ou aux antipodes, Cyco AutoManager Meridian constitue une base d'information commune et fiable fournissant une information juste et immédiate, facilitant significativement le travail collaboratif.

Avantages à relier les collaborateurs:

- Travailler sur des documents fiables et sans risque de redondance
- Partager l'information avec les sous-traitants et les collaborateurs externes grâce à l'accès par Internet
- Permettre la mise à jour des documents en mode asynchrone
- Créer et partager les listes de tâches à effectuer
- Annoter les documents pour gérer plus facilement les demandes de modification
- Permettre l'usage simultané de l'information technique par plusieurs processus parallèles



Interface utilisateur de Cyco AutoManager Meridian

Caractéristiques principales

- Interfaces bureautique et Web
- Architecture performante en réseau (LAN et WAN)
- Accès sécurisé aux documents et aux données
- Visualisation et Annotation
- Stockage aisé et Consultation rapide de l'information
- Gestion des références et des révisions de documents
- Gestion des processus et workflow
- Intégration avec les logiciels de CAO 3D (Autodesk Inventor Series et Mechanical Desktop, Solidworks)
- Fonctions avancées de Rapport, d'Archivage, de Notification par e-mail

Valoriser l'Information

Notre société se caractérise par une utilisation croissante de l'information. La capacité à gérer et à exploiter au mieux cette information permet aux entreprises de prendre des décisions plus rapidement. AutoManager Meridian est une plateforme pour l'ingénierie collaborative s'intégrant avec de multiples logiciels, et permettant de gérer et partager l'information dans un seul système.

Avantage à la valorisation des données

- Intégration parfaite avec les logiciels CAD les plus courants: AutoDesk AutoCAD et Inventor Series, Solidworks, Bentley Microstation, etc. Les données extraites de ces logiciels peuvent être exploitées immédiatement pour les besoins opérationnels et décisionnels.
- Interface avec des solutions progicielles de premier rang telles que MRO MAXIMO (gestion des installations, des équipements et de leur maintenance).
- Intégration avec les ERP, dont SAP R/3.
- Publication de l'information technique vers les applications de gestion des connaissances de l'entreprise (KM ou Knowledge Management) et de gestion de contenu (ECM ou Enterprise Content Management).



Interface utilisateur de Cyco AutoManager Meridian

Secteurs d'activité

- Conception (CAD) - Cyco AutoManager Meridian apporte des possibilités étendues de gestion des données pour les concepteurs, les dessinateurs et les gestionnaires.
- Fabrication - Le module AutoManager BOM facilite les projets de développement des produits en améliorant la coordination des services d'ingénierie, des achats et de production, et en simplifiant la gestion et l'accès à l'information technique.
- Gestion des Equipements - L'intégration de Cyco AutoManager Meridian avec la solution de Gestion de Maintenance MRO Maximo facilite la coordination des services d'ingénierie et de gestion de la maintenance.

Pour davantage de détails sur les solutions Cyco AutoManager, contactez-nous ou consultez nos études de cas et documentations complètes sur www.cyco.com