

Au sommaire...

Astuces sur AutoCAD 2008

Nous sommes donc repartis pour une lettre technique qui est basée sur les nouvelles fonctionnalités d'AutoCAD 2008 ou AutoCAD LT 2008. Une nouvelle version récemment distribuée et qui, vous allez voir, apporte plus de simplicité.

Venez découvrir les Nouveautés Autodesk 2008 !

***Nous organisons un séminaire
le Mercredi 6 Juin 2007***

au Novotel du Golf National de St Quentin-en-Yvelines



[pour vous inscrire cliquez ICI](#)

Nos Promotions

***AutoCAD 2008, un petit pas pour Autodesk
mais un grand pas pour les utilisateurs***

Annotations d'échelle

Le processus de mise à l'échelle des annotations dans les diverses fenêtres de présentation et dans l'espace objet est désormais automatisé.

Les objets couramment utilisés pour annoter les dessins sont dotés d'une propriété dite "annotative". Grâce à elle, vous pouvez automatiser le processus de mise à l'échelle des annotations de sorte qu'elles s'impriment à la taille correcte sur le papier.

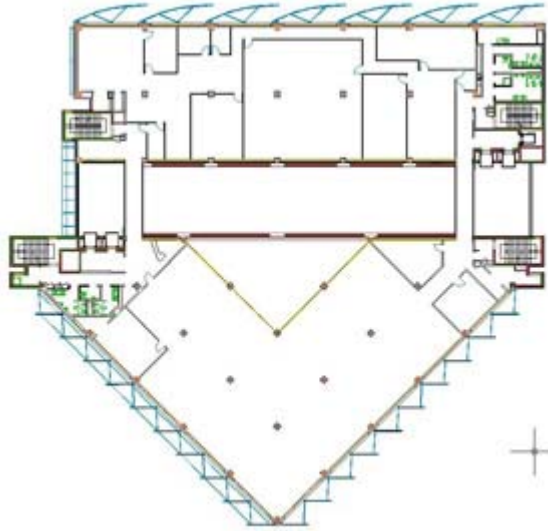
En général, vous définissez les objets annotatifs selon une taille de papier. L'échelle d'annotation que vous définissez pour les fenêtres de présentation et l'espace objet détermine la taille des objets "annotatifs" dans ces espaces.

Mise en pratique

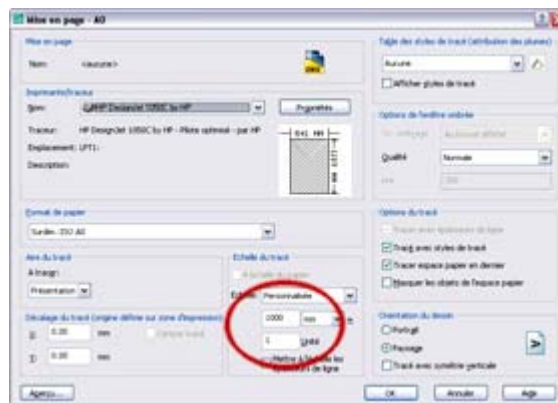
Prenez un dessin, quelque soit votre corps de métier, ici nous prenons un cas architectural dont l'unité dans l'espace objet est le mètre. Bien sur, l'intérêt du texte "annotatif" est lié à une présentation, donc devez faire une présentation dont l'unité sera identique à celle de l'espace objet (ici en mètre).



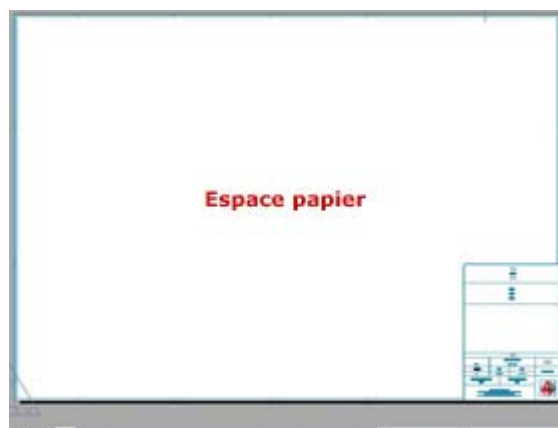
Nota : Ce n'est pas une obligation que l'unité de la présentation soit la même que l'espace objet, mais pour plus de clarté par la suite il est préférable qu'il y ait une cohérence.



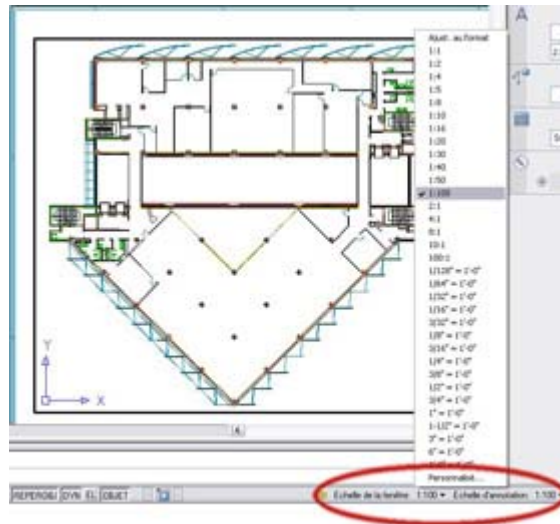
Espace objet



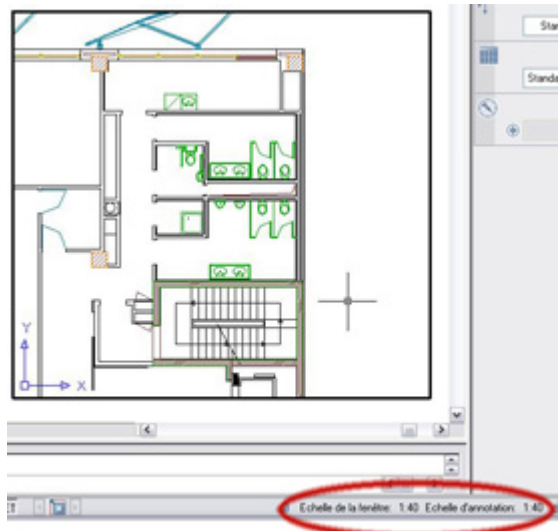
Définition de l'unité de l'espace papier
1000 mm = 1m



Créez deux fenêtres dans lesquelles vous mettrez le dessin à l'échelle 1:100ème puis un détail à l'échelle 1:40ème.



Vous remarquez que de nouvelles informations se sont mises sur votre barre d'état, dans laquelle, vous pouvez choisir, dans une liste déroulante, l'échelle de la fenêtre.



Nous avons mis une échelle de 1:40ème pour la vue de détail et celle-ci a été verrouillée à l'aide du petit cadenas.

Vous voilà donc avec un dilemme car vous avez deux échelles différentes et vous souhaitez deux textes différents par rapport aux échelles de sorties.

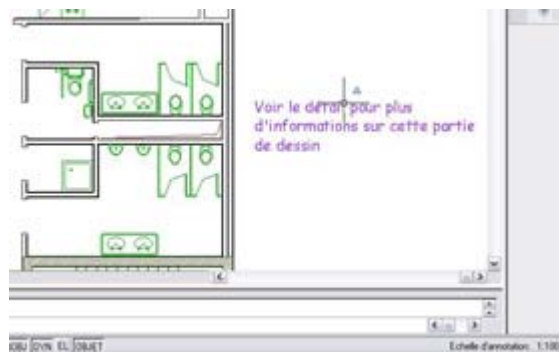
Retournez dans l'espace objet.



Créez un nouveau style de texte, que nous avons appelé ici «Annotation» et auquel vous cochez la case "Annotatif" puis vous définirez la hauteur du texte qui sera présente sur le papier (ex : 0.003 unité) car l'exemple que l'on vous donne est en mètre dans l'espace papier, pour les personnes travaillant en millimètre, vous y aurez mis 3 unités. Cliquez sur le bouton "Définir courant" puis fermez la boîte de dialogue.

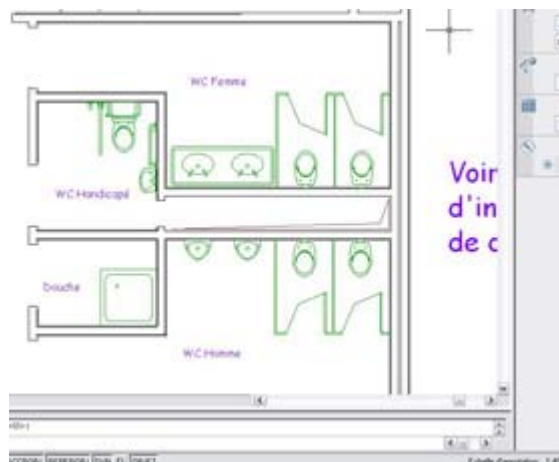


Dans la barre d'états, choisissez dans liste déroulante des échelles d'annotations : 1 :100ème car vous avez besoin d'écrire une annotation dans cette échelle là.



Lorsque vous passez sur un texte qui a pour option «l'annotativité» un petit symbole apparaît.

Changez l'échelle d'annotation de 1 :100ème à 1 :40ème et écrivez un nouveau texte comme le montre l'exemple ci-dessous :



Retournez dans votre présentation et vous remarquerez que le texte apparaît uniquement dans les vues auxquelles ils ont été associés par l'échelle d'annotation.



C'est comme si un calque avait été gelé dans une vue laissant apparaître uniquement les éléments nécessaires.

L'annotativité marche aussi pour les éléments suivants :

- Texte
- TextMult
- Cotes
- Hachures
- Tolérances
- Lignes de repère multiples
- Lignes de repère
- Blocs
- Attributs

A bientôt pour une prochaine astuce

Nos Promotions



**Migrez vers une vraie solution métier
et économisez jusqu'à**

30%*

et ce jusqu'au 15 juillet 2007

Cette offre, valable jusqu'au 15 juillet 2007, s'applique sur le prix de vente HT.
Les logiciels doivent être achetés avec l'abonnement annuel Autodesk Subscription
afin de bénéficier de cette offre.

[En savoir plus](#)

***Pour toute information complémentaire, [contactez-nous.](#)**

Promotions en cours,
rendez-vous sur notre site www.aricad.fr.