



AriCad

La SSII des Bureaux d'Études

Lettre Technique

www.aricad.fr - Mars 2009 - N°64



[Au sommaire...](#)

AutoCAD 2009 Modification Attributs de blocs

Introduction

Étape 1 : Utilisation de la fonction : Régénérer

Étape 2 : Utilisation de la fonction : Synchroniser

Planning des Stages Inter-entreprise

Introduction

Un bloc peut être composé d'objets dessinés sur plusieurs calques comportant des couleurs, des types et des épaisseurs de ligne différents bien qu'il est conseillé la plupart du temps de construire son bloc sur le calque 0.

On peut réutiliser ce bloc dans le dessin à volonté et si l'on modifie la définition d'un bloc, il est mis à jour sur tout le dessin via les commandes **régénérer** ou **synchroniser**, ce qui permet un gain de temps considérable pour la modification et la mise à jour des dessins.

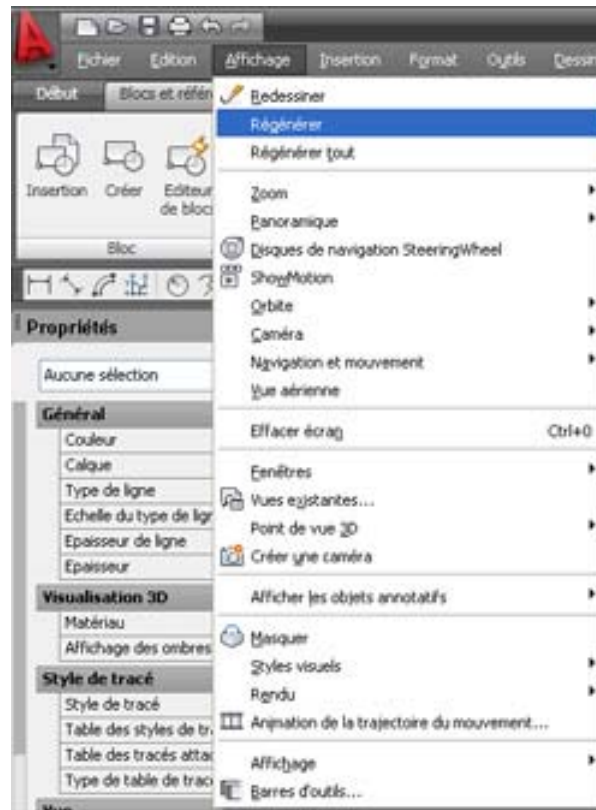
Etape 1 : Régénérer Bloc

Pour mettre à jour les modifications d'un bloc sans attributs dans le dessin, il suffit de régénérer le dessin (*rg en raccourci clavier*).

Autodesk
Value Added Reseller

Autodesk
Authorized Training Center

Autodesk
Authorized Developer



Par contre, pour un bloc avec attributs, dès que l'on modifie la définition des attributs au sein de celui-ci, aussi bien au niveau de la position du texte, de la formule de l'attribut... la modification n'est pas prise en compte avec la commande régénérer.

Un attribut est un libellé ou une étiquette qui associe des données à un bloc. A titre d'exemple de données que pourrait contenir un attribut, on trouve les numéros de pièce, prix, commentaires... Il faut passer par la fonction synchroniser qui n'est présente que dans la version complète d'AutoCAD pour mettre à jour ces attributs dans le dessin où se trouve les blocs.



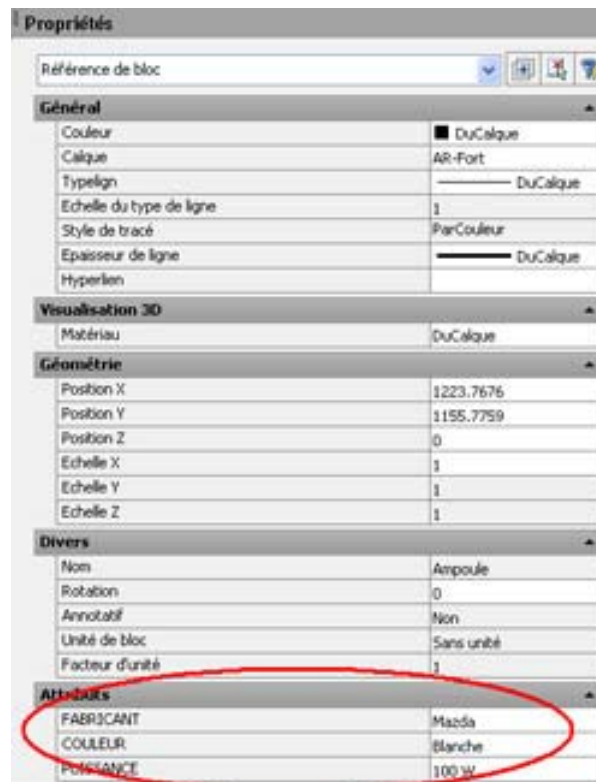
Etape 2 : Utilisation de la fonction : *Synchroniser*

On va modifier ici la position d'un attribut au sein de la définition d'un bloc.

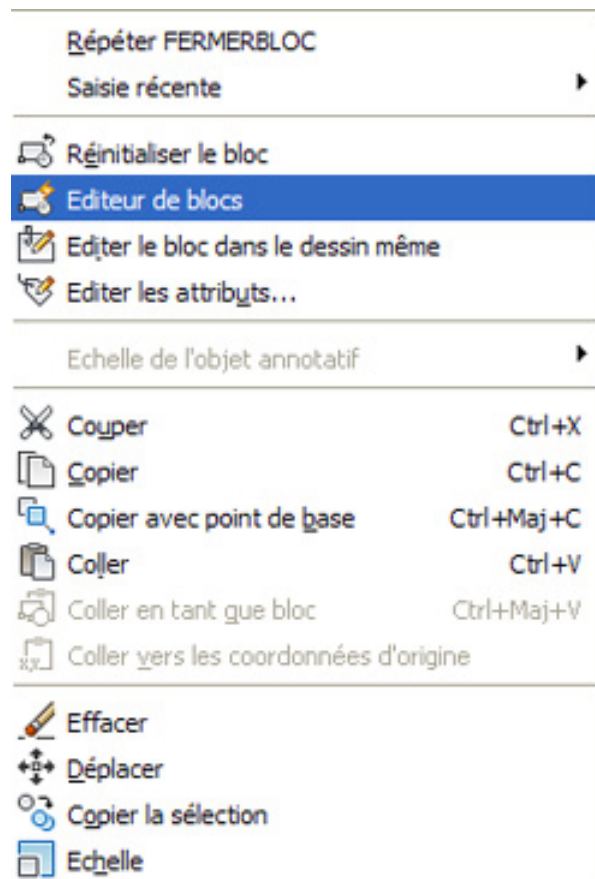


100 W
Blanche
Mazda

Le bloc de l'exemple est constitué d'un symbole de lumière et de 3 attributs (Puissance, Lumière et Constructeur). Pour modifier la valeur des attributs, la méthode la plus simple et la plus rapide est de passer par la palette des propriétés :



Faire un clic droit sur le bloc que vous voulez modifier, pour ouvrir **dans l'éditeur de bloc**, ou via le ruban > **Blocs et références**, puis dans le groupe de fonctions **Bloc** cliquer **Editeur de blocs** et enfin dans la liste sélectionner le bloc à modifier.

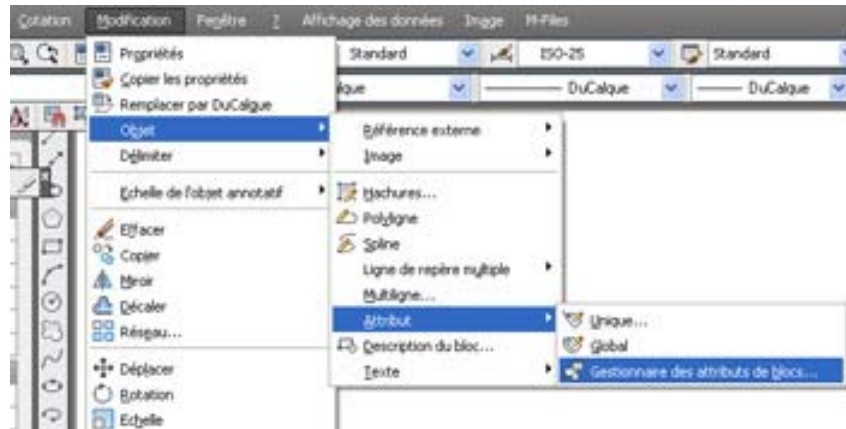


Pour l'exemple, nous allons déplacer l'attribut du fabricant (Mazda) et le placer au dessus du symbole.

Après modifications, fermez l'éditeur de bloc en enregistrant les modifications. Lorsque l'on revient dans le dessin, on se rend compte que la modification n'a pas été prise en compte.

Pour que ces modifications soient prises en compte, il faut donc synchroniser les attributs :

- soit menu **Modification > Objet > Attribut > Gestionnaire des attributs de blocs**

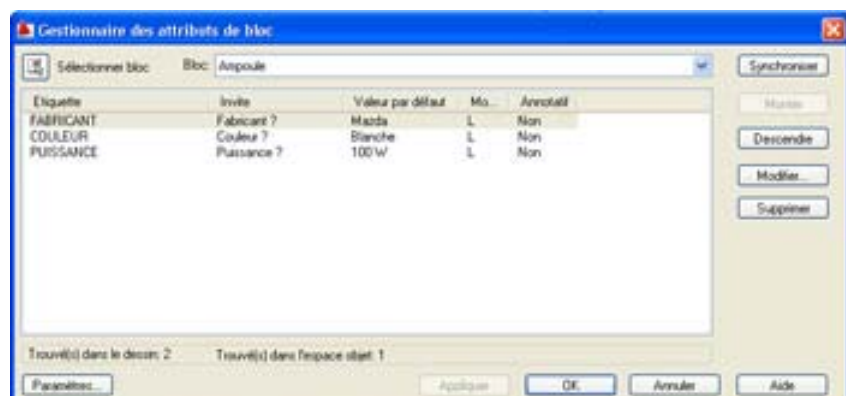


- soit via le ruban, onglet **Blocs et références**, puis groupe de fonction **Attributs > synchroniser**.



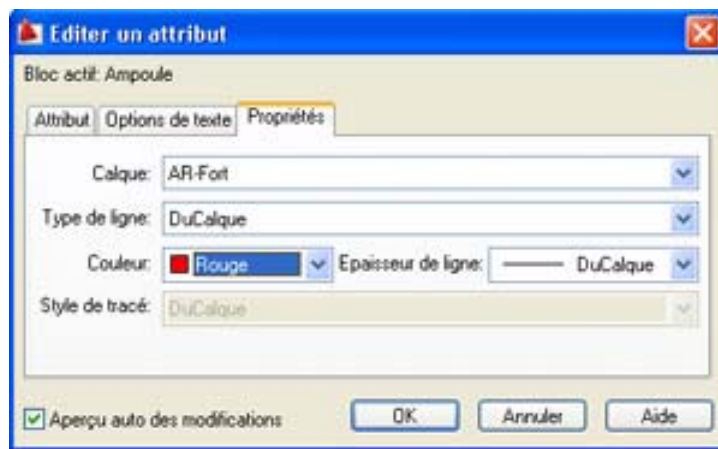
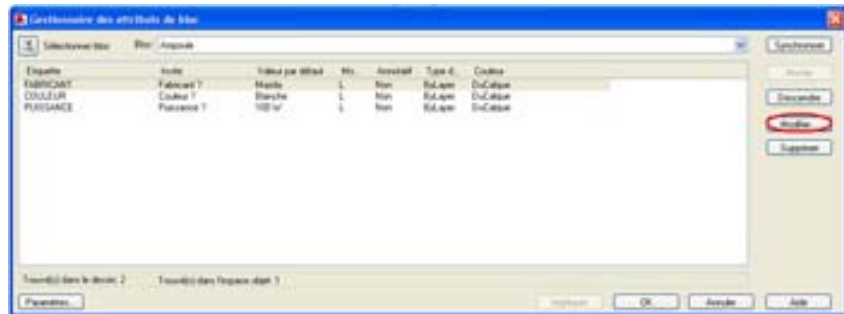
Dans la boîte de dialogue qui apparaît, sélectionnez le bloc dans la liste déroulante et cliquez sur la touche **Synchroniser**.

Ainsi tous les attributs de bloc se mettront à jour dans le dessin.





Dans la boîte de dialogue des **Gestionnaires des attributs de blocs** vous pouvez également faire des modifications telles que changer la hauteur du texte, la couleur ou le style du texte en cliquant sur le bouton **Modifier...**



Après Modifications, validez en cliquant sur le bouton **OK**

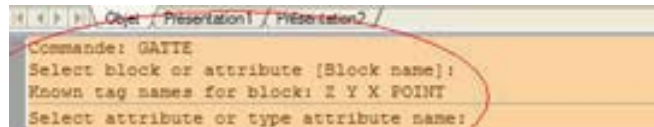
Cliquez ensuite sur le bouton **Appliquer**, puis sur **OK** dans la boîte de dialogue de gestionnaire des attributs de bloc.

Toutes les occurrences du bloc sélectionné seront changées :



Autre commande intéressante et peu connue, c'est la commande : **GATTE** disponible uniquement grâce au menu **express**.

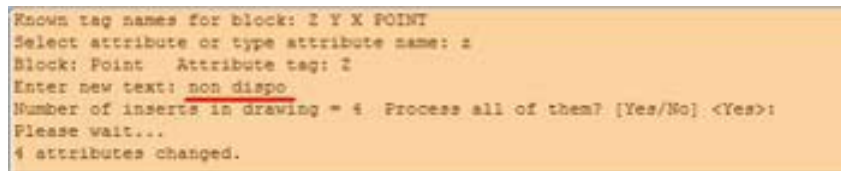
Cette commande vous permet de changer une valeur d'attribut, de toutes les références d'un même bloc du dessin en même temps.



Après avoir lancé la commande, on sélectionne le bloc puis l'attribut à modifier, on change sa valeur, et on valide.

On a alors le choix :

- soit on modifie la valeur de l'attribut pour le bloc sélectionné.
- soit on modifie la valeur de l'attribut de tous les blocs identiques du dessin.



Planning des Stages Inter-entreprise

Système d'exploitation	Durée	Mars	Avril	Mai	Juin
Mise à niveau Windows	1 jour	Nous consulter			
Formation de base CAO/DAO	Durée	Mars	Avril	Mai	Juin
AutoCAD	5 jours	16 au 20	6 au 10	11 au 15	15 au 19
AutoCAD LT	4 jours	9 au 12	30 au 2	4 au 7	8 au 11
Applicatifs métier	Durée	Mars	Avril	Mai	Juin
Inventor Suite 2008	3 à 5 jours	Nous consulter			
Inventor Professional 2008	3 à 5 jours	Nous consulter			
Revit Architecture 2008	3 à 5 jours	Nous consulter			
AutoCAD Architecture 2008	3 à 5 jours	Nous consulter			
AutoCAD MEP 2008	3 à 5 jours	Nous consulter			
3D et rendu réaliste	Durée	Mars	Avril	Mai	Juin
3D et rendu AutoCAD	2 jours	Nous consulter			
Autodesk 3ds Max	3 à 5 jours	Nous consulter			
Autodesk 3ds Max Design	3 à 5 jours	Nous consulter			
Développement	Durée	Mars	Avril	Mai	Juin
VBA pour AutoCAD	3 à 5 jours	Nous consulter			

Pour réserver vos dates [contactez-nous](#)

01 39 44 18 18