



[Au sommaire...](#)

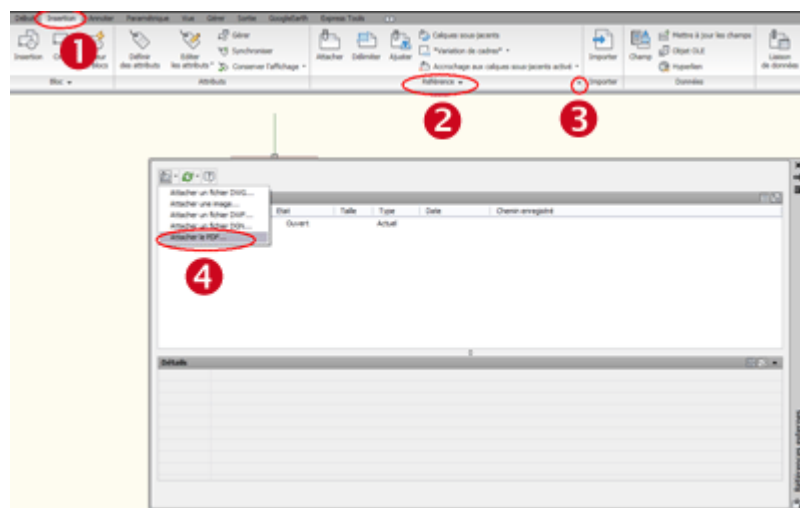
## AutoCAD 2010

### Insérer un calque sous-jacent PDF

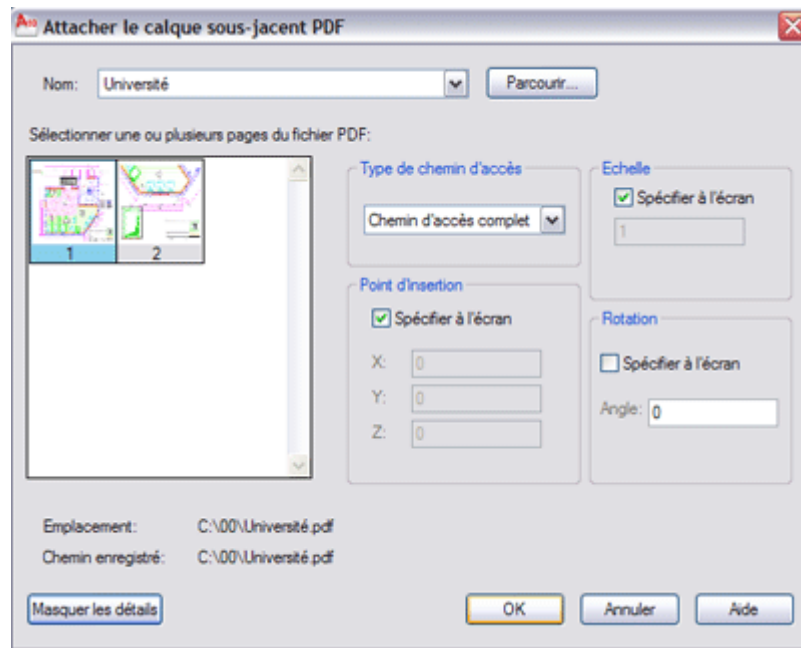


La palette de références externes prend désormais en charge l'utilisation de fichiers PDF en tant que calques sous-jacents. Si le fichier PDF est de type vectoriel, vous pouvez utiliser des accrochages d'objets pour positionner les nouveaux objets par rapport aux objets du calque sous-jacent.

Dans l'onglet de ruban Insertion (1), dans le groupe de fonction Référence (2) cliquez sur la petite flèche en bas à droite (3) pour ouvrir la palette Références externes, puis en haut à gauche dans la liste sélectionnez Attacher un PDF ... (4)



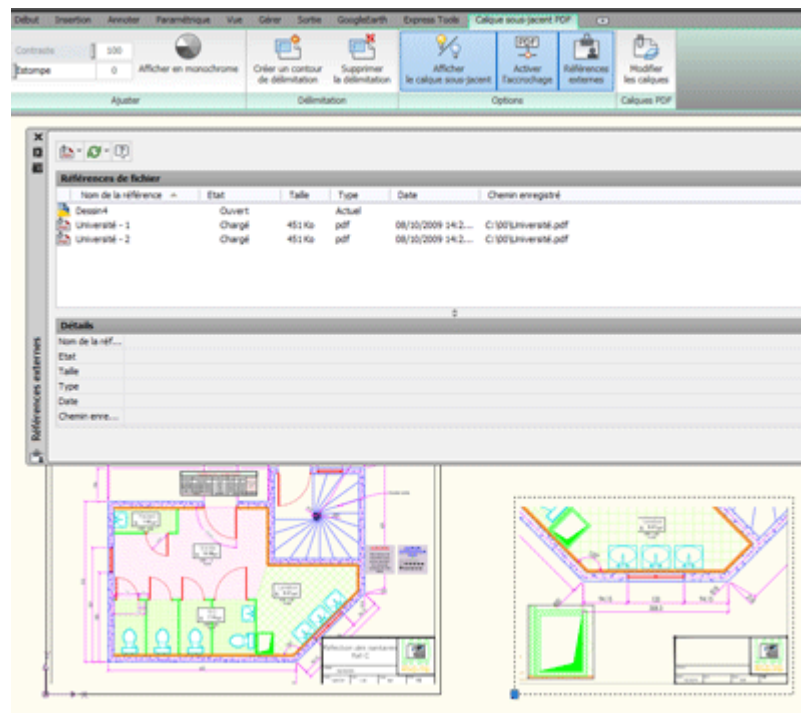
Suivant le fichier choisi vous avez l'opportunité d'afficher un document multi-feuille, dans cet exemple on voit qu'il y a deux pages à sélectionner.



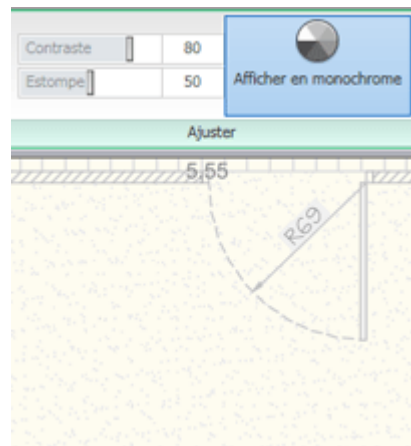
Comme pour les références externes vous pouvez déterminer un point d'insertion, une échelle et faire une rotation si nécessaire.

Lorsque vous sélectionnez le cadre du PDF, un nouvel onglet de ruban apparaît Calque sous-jacent PDF.

Dans la palette des Références, deux Références sont indiquées puisque les deux pages ont été demandées.



Dans l'espace de travail les deux feuilles sont visibles l'une apparait plus grande car elle était en format d'impression A3 tandis que l'autre était en A4.

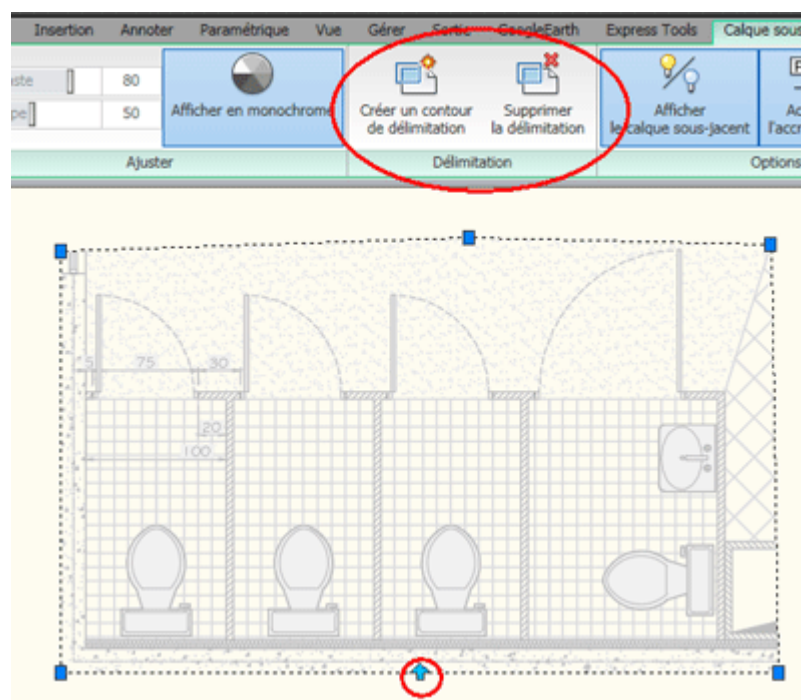


Dans le groupe de fonction **Ajuster**, vous pouvez l'afficher en monochrome et régler les valeurs d'estompage et de contraste.



Ces valeurs affectent le tracé.

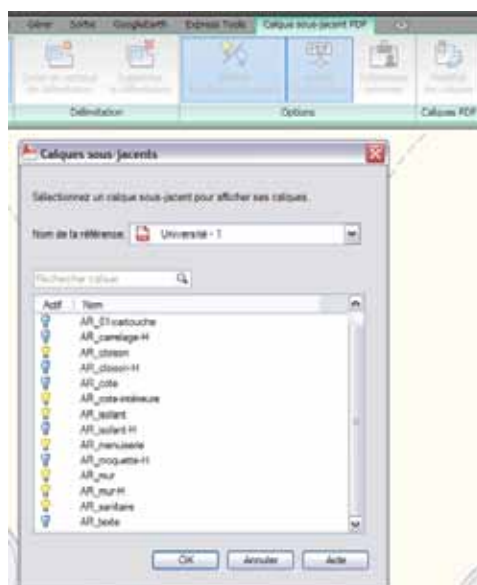
Dans le groupe de fonction **Délimitation** vous avez la possibilité de créer un contour de délimitation qui peut être une polygône fermée ou un polygone. Vous pouvez inverser la zone masquée, ne pas afficher le contour ou le supprimer.



Dans le groupe de fonction **Options** vous pouvez choisir d'afficher le PDF ou pas, fonction utile pour vérifier l'avancement du travail. Vous pouvez aussi choisir de vous accrocher au dessin en vue d'une reproduction ou de prendre une mesure si votre dessin est à l'échelle.



Si votre fichier PDF a été généré par AutoCAD 2010, dans le groupe de fonction Calques PDF vous avez accès directement aux calques et en cliquant sur l'ampoule vous optez pour la visibilité ou pas de chaque calque de la liste.



### Conclusion

Avec la version 2010 d'AutoCAD, vous pouvez créer facilement un fichier PDF contenant plusieurs présentations. Partager et réutiliser des conceptions n'a jamais été aussi simple.

## Du nouveau chez Aricad

Nous organisons tous les mois différentes Webcast sur nos produits. N'hésitez pas à vous connecter sur notre site afin d'obtenir le planning des prochaines Webcast.



**Centre de démonstrations CAO en ligne**  
**Pour toutes informations 01 39 44 18 18**



[Pour plus d'informations et vous inscrire cliquez ICI](#)

Contactez-nous au : 01 39 44 18 18

