



ArCAD

La SSII des Bureaux d'Études

Lettre Technique
"Architecture et Bâtiment"

www.aricad.fr - Avril 2010 - N°74

Autodesk
Authorized Value Added Reseller
Authorized Developer
Authorized Training Center

[Au sommaire...](#)

Revit Architecture 2010

Les Gabarits de vue



- [1 : Introduction](#)
- [2 : Création de gabarit de vue](#)
- [3 : Appliquer un gabarit de vue](#)
- [4 : Gabarit de vue par défaut](#)
- [5 : Conclusion](#)

1. Introduction

Dans cette nouvelle lettre technique, nous abordons une fonction méconnue mais au combien pratique : le gabarit de vue. Le détail des manipulations suivantes ne s'applique que pour la version 2010 d'Autodesk Revit Architecture.

Vous pouvez enregistrer dans des gabarits de vue les principales propriétés de vue comme : **Echelle, Mode d'affichage, Niveau de détail, Visibilité, Plage de la vue, etc ...** Ces gabarits sont ensuite appliqués aux différentes vues du projet de manière très rapide et éventuellement en masse. Dans notre exemple, nous définissons un gabarit de vue pour les plans d'étage et un gabarit de vue pour les élévations de projet.




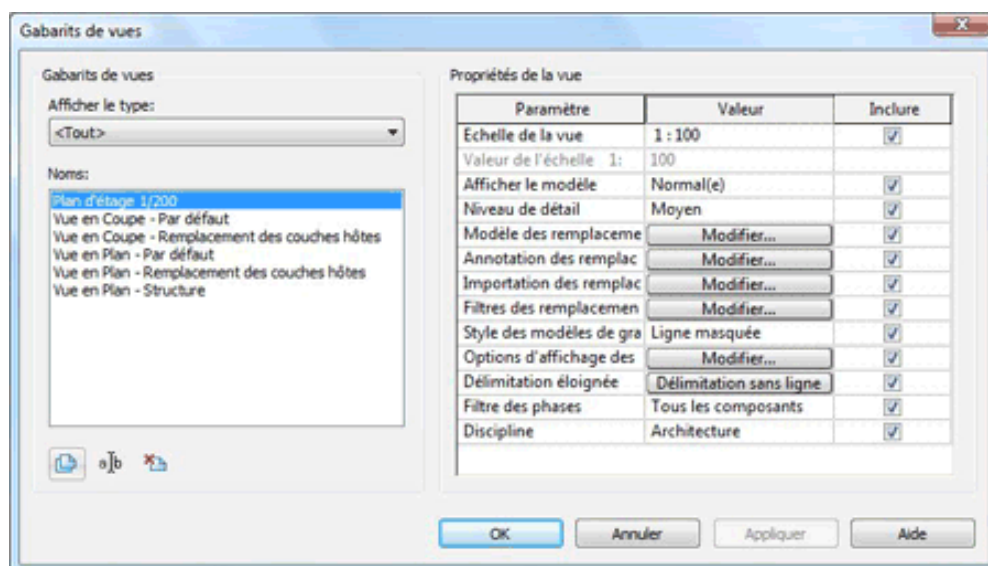
2. Création de gabarit de vue

Vous pouvez créer un gabarit de vue soit : à partir de la boîte de dialogue "Gabarits de vue" sans vous baser sur une vue existante; ou à partir d'une vue existante qui sert de modèle.

Pour créer un gabarit de vue sans vue existante, lancer la fonction :

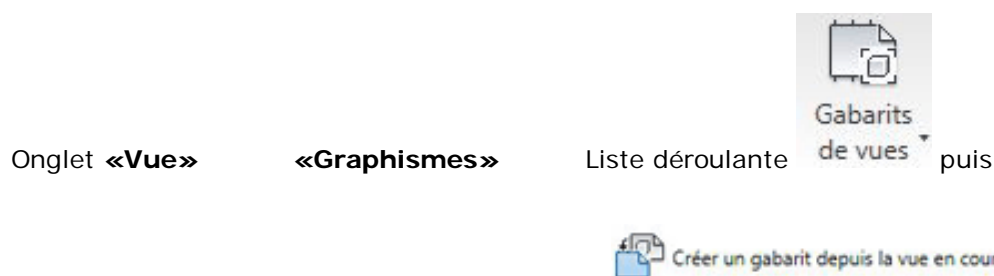


Dans la boîte de dialogue «Gabarits de vue», utilisez le bouton  pour créer un nouveau gabarit de «**Plan d'étage 1/200**». Le champ «**Afficher le type**» permet de filtrer les gabarits de vue par type de vue. Dans le cadre «**Propriétés de la vue**», il suffit alors de définir les paramètres à sauvegarder dans ce gabarit de vue. Certains gabarits peuvent être inclus/exclus d'un gabarit de vue avec les cases à cocher de la dernière colonne.



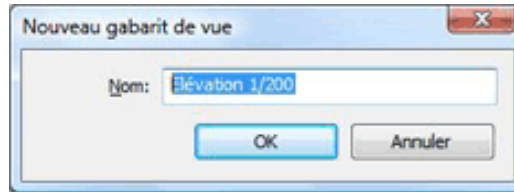
Pour notre exemple, définir une échelle «**1/200**», un niveau de détail «**Faible**», afficher le style des modèles de graphisme en «**Ligne masquée**» et masquer les lignes de coupe, les élévations et les étiquettes de pièces dans la boîte de dialogue de la visibilité/graphisme.

Pour créer un gabarit de vue à partir d'une vue existante, positionnez-vous sur la vue et lancer la fonction ci-dessous :

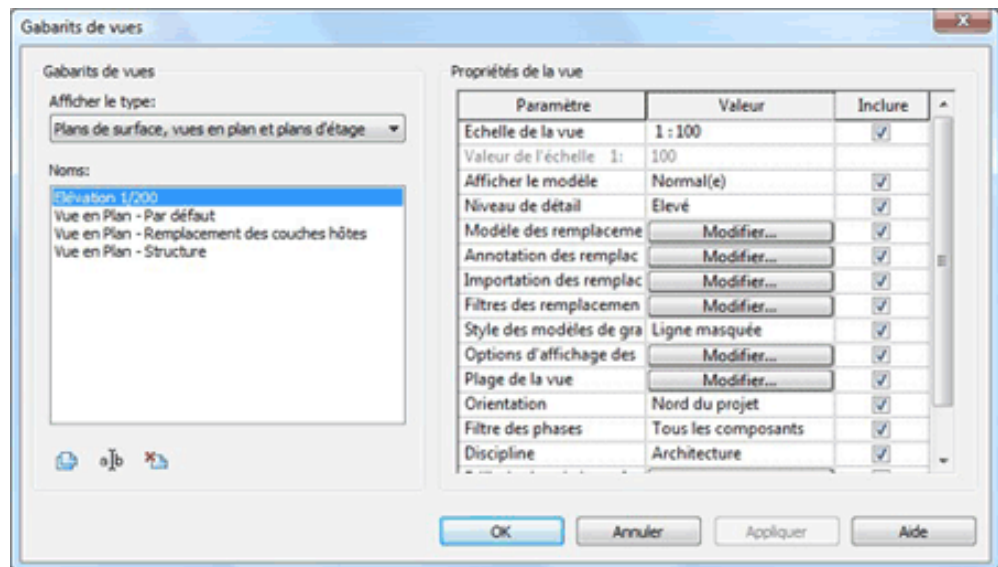


Avant de lancer cette fonction, ouvrez la vue en élévation (**Élévation Sud**) et définir une échelle «**1/200**», un niveau de détail «**Elevé**», afficher le style des modèles de graphisme en «**Ligne masquée**», ne pas cadrer la vue et masquer les lignes de coupes, et les niveaux dans la boîte de dialogue de la visibilité/graphisme

Lancer la fonction dans la boîte de dialogue «**Nouveau gabarit de vue**», il ne reste plus qu'à nommer le gabarit «**Élévation 1/200**».

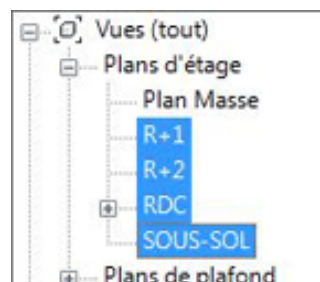


La boîte de dialogue «**Gabarits de vues**» s'affiche alors et vous permet de vérifier les propriétés du gabarit et de les modifier ponctuellement.



3. Appliquer un gabarit de vue

Pour appliquer un gabarit de vue sur une vue ou plusieurs vues d'un projet, vous ouvrez la vue du projet ou vous sélectionnez ses vues dans l'Arborescence du projet à l'aide de la touche CTRL du clavier.



Pour notre exemple, sélectionnez tous les plans d'étage dans l'Arborescence du projet.

Pour appliquer un gabarit de vue, lancez la fonction :

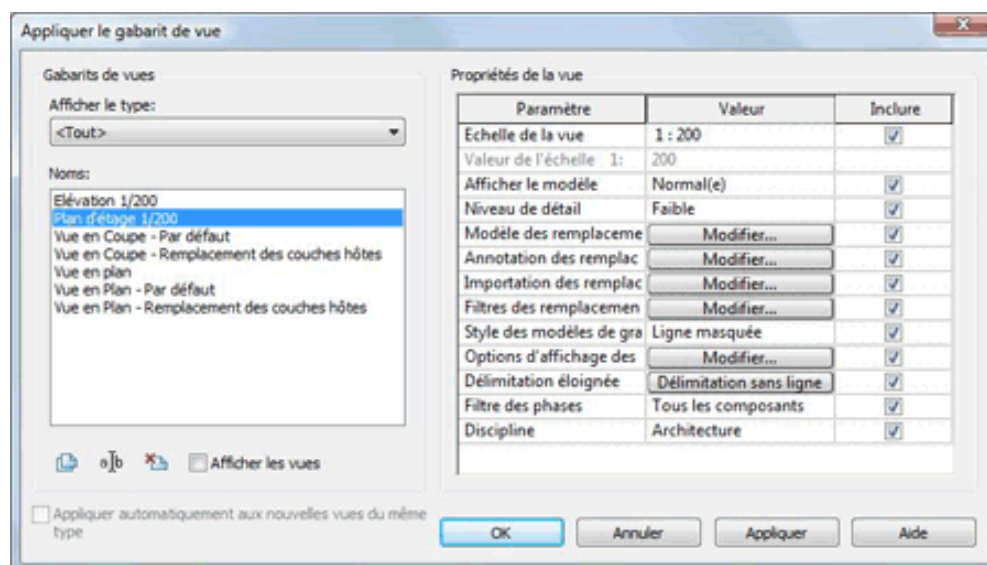


Onglet «**Vue**» «**Graphismes**» Liste déroulante puis



Il suffit de choisir le gabarit de vue à appliquer dans la boîte de dialogue **Appliquer le gabarit de vue**. Choisissez « **Plan d'étage 1/200** » et validez.

Tous les plans d'étage sélectionnés sont alors changés automatiquement.

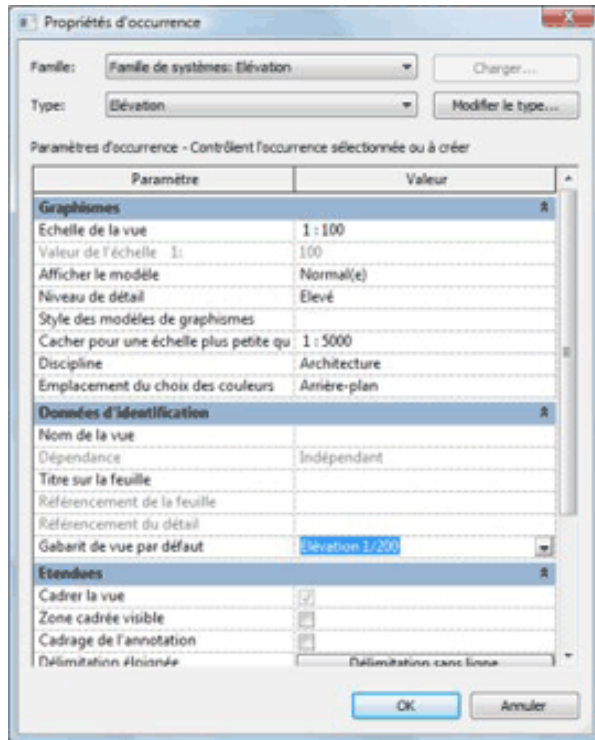


4. Gabarit de vue par défaut

Les vues possèdent une propriété d'occurrence **Gabarit de vue par défaut**. La modification de ce paramètre dans les propriétés de la vue n'a pas un effet immédiat; il faut utiliser ensuite la fonction pour **Appliquer le gabarit de vue par défaut**. Ceci vous évite de choisir le gabarit à appliquer pour aller plus vite.


Pour associer un gabarit de vue par défaut à plusieurs vues, il faut les sélectionner dans l'Arborescence du projet à l'aide de la touche CTRL du clavier. Sélectionnez toutes les vues d'élévations et accédez à leurs propriétés.

Dans la boîte de dialogue Propriétés d'occurrence, définir le Gabarit de vue par défaut sur la valeur Elévation 1/200.



Pour appliquer le gabarit de vue par défaut à n'importe quel stade du projet, il suffira de sélectionner dans l'Arborescence du projet les vues d'élévations et de lancer la fonction:

Onglet «**Vue**» «**Graphismes**» Liste déroulante  puis

 Appliquer le gabarit par défaut à la vue en cours

5. Conclusion

A tous les utilisateurs d'Autodesk Revit Architecture, n'hésitez surtout pas à utiliser cette fonctionnalité de gabarit de vue, elle est simple à mettre en place et d'une efficacité redoutable.

Du nouveau chez Aricad

AriCad met en place des "Modules Formation One to one". Il s'agit de formations individuelles personnalisées d'une durée de deux heures. Vous aurez accès à une connexion dédiée via notre interface Formation en ligne.



Centre de démonstrations CAO en ligne
Pour toutes informations 01 39 44 18 18



[Pour plus d'informations et vous inscrire cliquez ICI](#)

Contactez-nous au : 01 39 44 18 18

Séminaire AriCad

«Les stands CAO de St-Quentin-en-Yvelines»



AriCad organise chaque année des ateliers consacrés aux différentes solutions CAO Autodesk.

Vous aurez l'opportunité de rencontrer en personne vos interlocuteurs techniques et partager avec eux vos problématiques spécifiques. Vous assisterez à différentes démonstrations produits.

Rendez-vous le Mardi 8 Juin 2010
à la Ferme du Manet

**Pour réserver votre place, ou pour plus de renseignements,
envoyez un mail à edith.marion@aricad.fr**



***Pour toute information complémentaire, [contactez-nous.](#)**