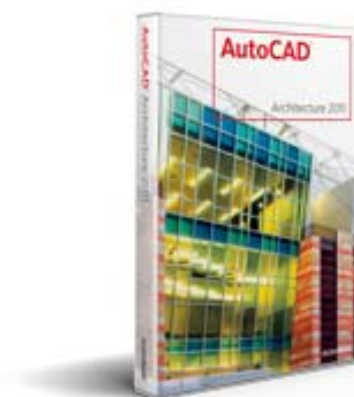


Au sommaire...

AutoCAD Architecture 2011
Outil dédié aux projets de Rénovation

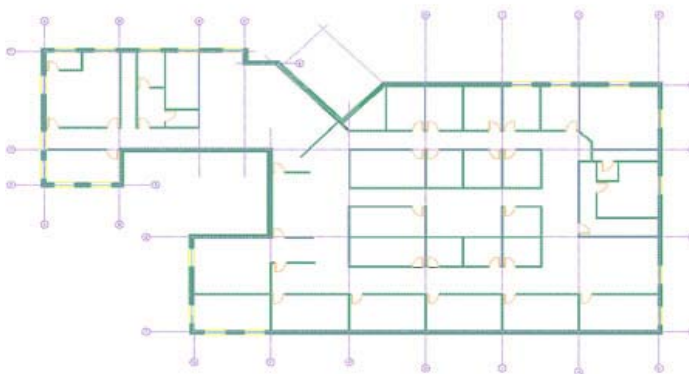


Introduction

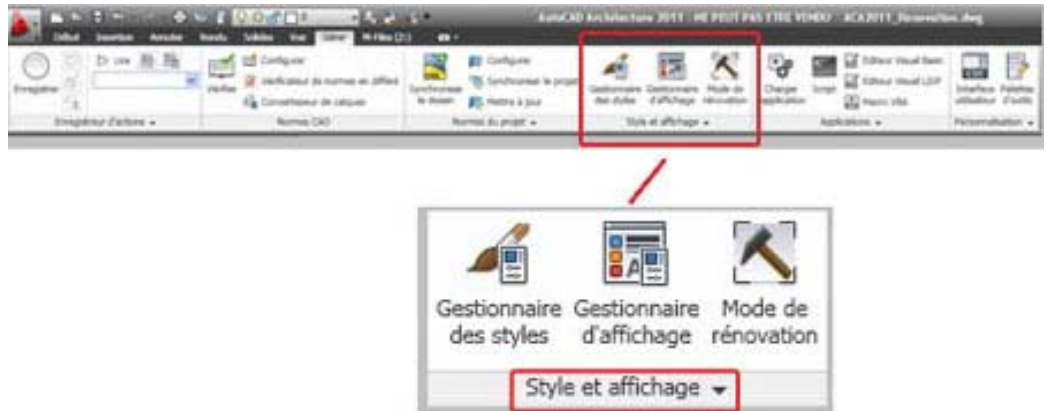
Un nouvel outil est apparu dans la version 2011 d'AutoCAD Architecture. Cet outil s'appelle le mode de rénovation et il vous permet de créer rapidement une nouvelle configuration d'affichage où vous pouvez faire la distinction entre les objets existants, démolis et nouveaux et les affecter rapidement sur des calques différents.

Activation du mode de rénovation :

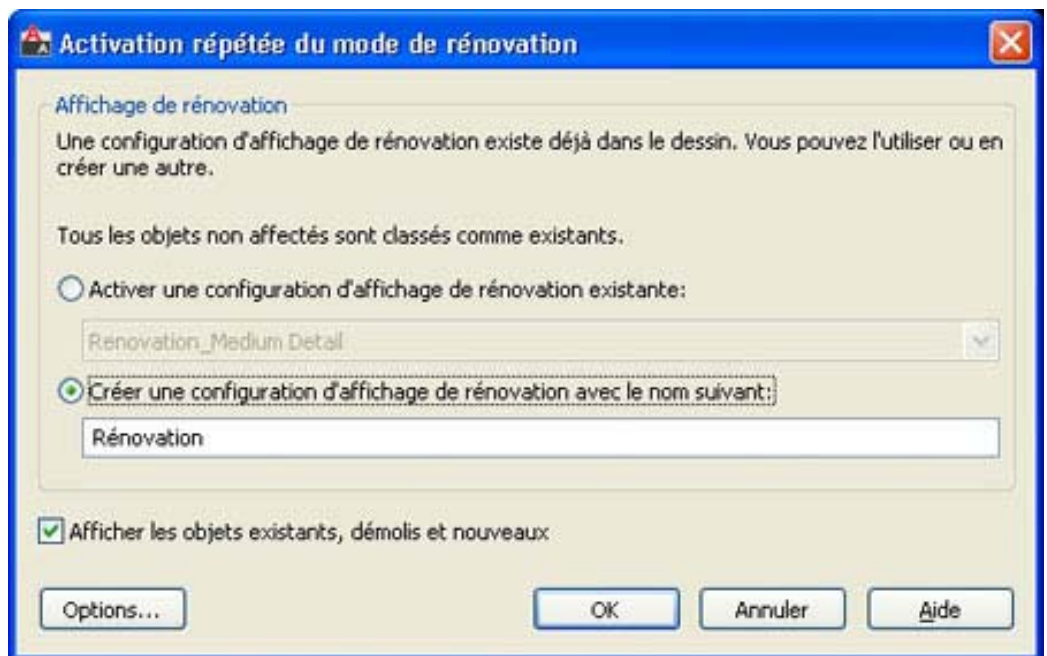
Vous pouvez activer cet outil une fois le plan commencé, ou fini.



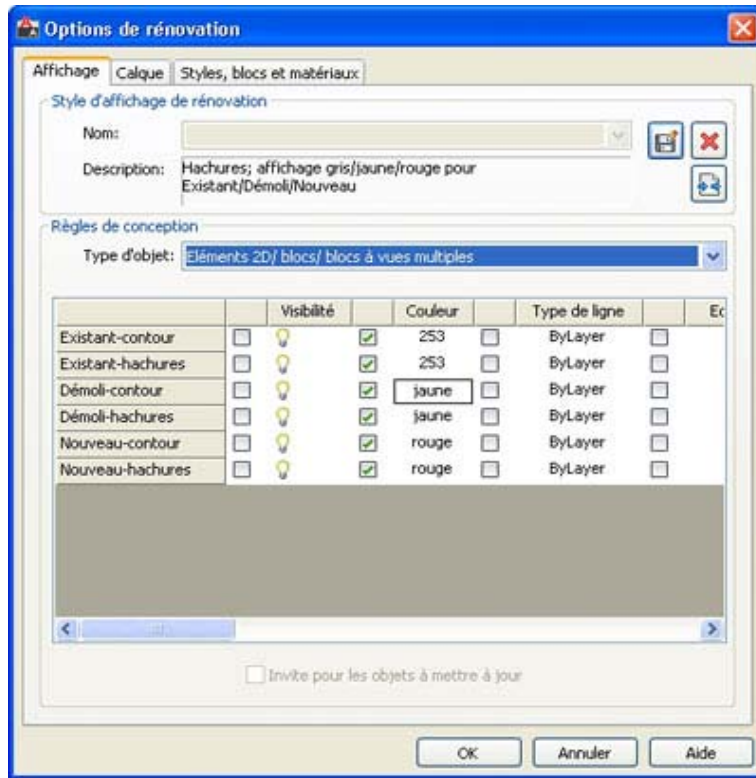
Cette fonction se trouve dans l'onglet **Gérer** > **Groupe de fonctions Style et affichage**



Quand vous lancez ce mode, une nouvelle boîte de dialogue apparaît dans laquelle vous pouvez définir une nouvelle configuration d'affichage que nous appellerons ici **"Rénovation"**.

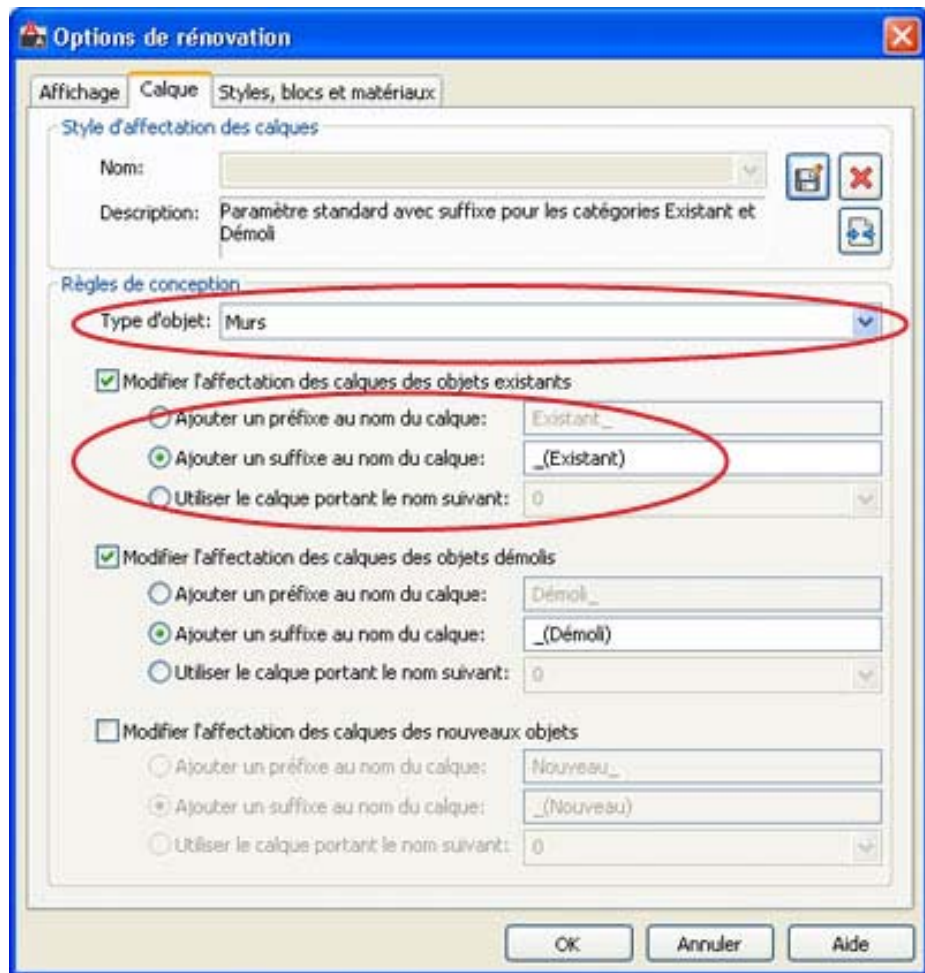


En allant dans les **"Options"**, vous pouvez configurer les paramètres des différents objets, par exemple la couleur (type de ligne, épaisseur de ligne...) des contours des murs en phase démolition ou la couleur des hachures de murs en phase démolition, même principe pour les portes, fenêtres... et objets 2D.



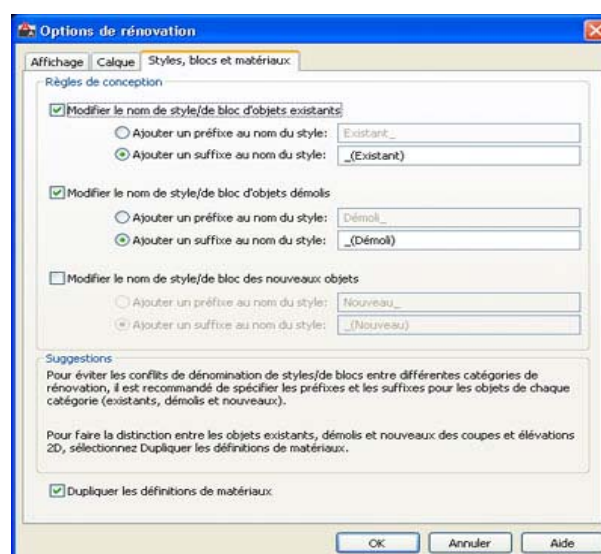
Vous pouvez également configurer les calques sur lesquels ces objets démolis, nouveaux... vont se mettre.



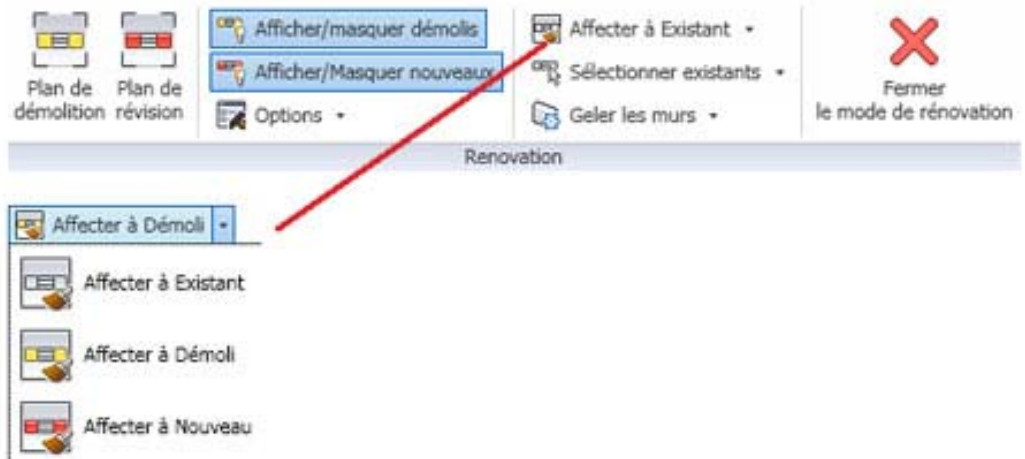


Vous pouvez soit rajouter un préfixe, un suffixe au calque existant, soit mettre ces objets sur un calque totalement différent, sachant que vous pouvez configurer ces paramètres indépendamment en fonction du type d'objet.

Vous pouvez également automatiquement renommer les blocs ou les styles d'objets directement en fonction de la phase ou vous créez les objets.

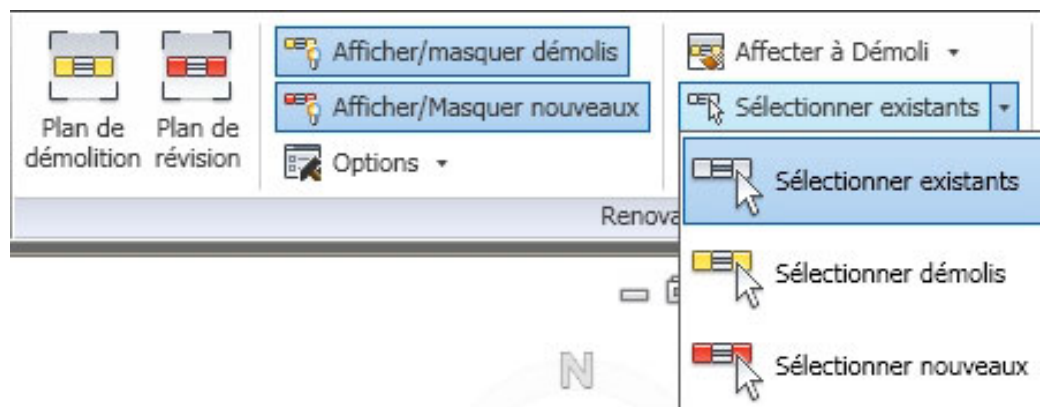


Une fois les différentes options validées, dans le dessin, vous récupérez un nouveau groupe de fonction *Rénovation* :



Il ne vous reste plus qu'à utiliser la fonction *Affecter à Existant*, *Démoli* ou *Nouveau* pour directement envoyer vos objets sur les calques indiqués et changeront donc automatiquement de couleur.

La fonction *Sélectionner existants*, *démolis* ou *nouveaux* vous permet en un clic de visualiser tous les objets en phase *Démolition* par exemple.



La fonction *Plan de révision* vous permet de directement masquer tous les objets démolis tandis que la fonction *Plan de démolition* vous permet de masquer tous les nouveaux objets.

Vous pouvez revenir aux options des calques et style d'objets via le bouton options dans le groupe de fonctions *Rénovation*.

Conclusion

Grâce à ce nouvel outil dédié aux projets de rénovation, nous avons donc la possibilité d'afficher les constructions nouvelles, existantes et démolies au sein du même dessin, donc on évite les possibles erreurs lors de l'édition de plusieurs dessins, tout en sachant qu'on respecte la possible charte graphique grâce à la création automatique de calques en fonction de la phase de l'objet.